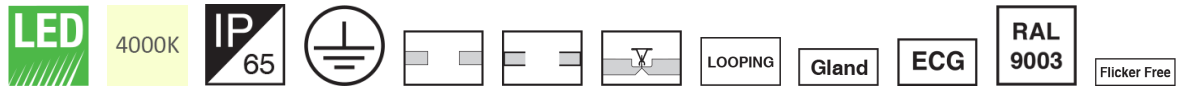
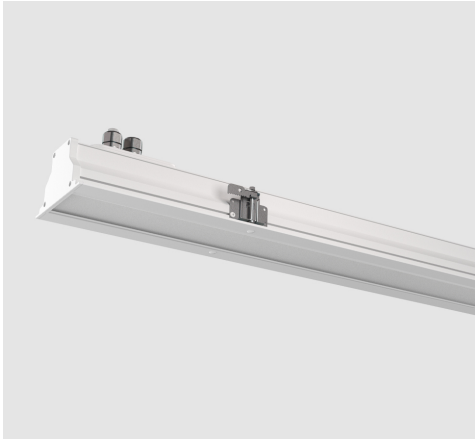


چراغ LED خطی توکار سیستمی (IP65) با توان 32 وات و 3500 لومن، دمای رنگ نور 4000 کلوین به طول 115 سانتی متر



معرفی محصول

چراغ سیلا MRT با طراحی پیشرفته مازی نور مطابق با استاندارد روشنایی مترو، برای سکوی ایستگاه‌های قطار شهری عرضه می‌گردد. بدنه مستحکم، انعطاف پذیری در نصب، سهولت سرویس، مقاومت در برابر لرزش و ارتعاشات و درجه حفاظت (IP65) از ویژگی‌های این چراغ است.



جدول اطلاعات فنی

کد کاتالوگ / کد محصول:	M441SM115SLED2840-W
نوع نصب:	سقفی توکار - سازه پنهان، سقفی توکار - ساندویچ پنل، سقفی توکار - یکپارچه
کاربرد:	مترو، صنعتی
نوع منبع نور:	LED
تعداد لامپ/ ماژول:	2
دمای رنگ نور:	4000K - Neutral White
منبع نور:	LED
ثبات شار نوری:	بیش از 100.000 ساعت
رده بندی ثبات شار نوری:	L70
ضریب نمود رنگ:	بیش از 80
توان چراغ (وات):	32
شار نوری چراغ (لومن):	3500
بازدهی چراغ (لومن بر وات):	109
درجه حفاظت:	IP65
کلاس عابقی:	Class I
حداکثر دمای محیطی کارکرد:	+40°C
حداقل دمای محیطی کارکرد:	-20°C
بالاست/درایور:	درایور الکترونیکی جریان ثابت با ضریب توان بیش از 0.9
فلیکر:	Flicker Free
ویژگی بالاست/درایور:	Non-dimmable

چراغ LED خطی توکار سیستمی (IP65) با توان 32 وات و 3500 لومن ، دمای رنگ نور 4000 کلوین به طول 115 سانتی متر

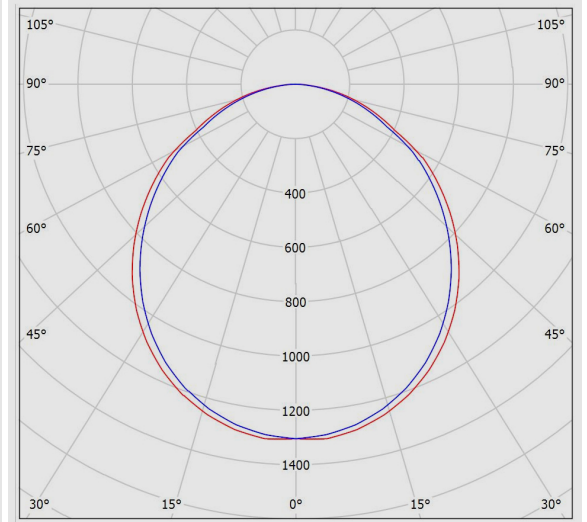
ولتاژ نامی تغذیه:	تک کاناله
فرکانس نامی ولتاژ تغذیه:	220~240 VAC±10%
جنس سیم و کابل:	50/60 Hz
اندازه (سطح مقطع) سیم و کابل:	سیم مفتولی سیلیکونی الیاف دار
جنس ترمینال :	0.5
ویژگی ترمینال:	پرسلین
قابلیت لوپینگ:	سه خانه سایز 2.5
ویژگی گلند:	دارد
سایز گلند:	گلند برنجی
جنس بدنه:	PG13.5
پوشش بدنه:	پروفیل آلومینیومی اکسترودی
رنگ بدنه:	رنگ پودری الکترواستاتیک
RAL رنگ بدنه:	سفید
جنس سر و ته :	RAL9003
جنس دیفیوزر / شیشه:	آلومینیومی دایکستی
طرح دیفیوزر / شیشه:	شیشه سکوریت شده
ویژگی دیفیوزر / شیشه:	مات یک سمت رنگ شده (طرح مشابه سندبلاست)
پخش نور:	پخش یکنواخت نور، به ضخامت 4 میلیمتر
جنس بست نصب:	متقارن یکنواخت
ویژگی بست نصب:	ورق فولادی گالوانیزه
نوع بسته بندی:	سیستم چرخشی برای نصب در سقف هایی با ضخامت های مختلف
وزن (کیلوگرم):	نایلون و کارتن
ابعاد(میلیمتر):	4
مقاومت مکانیکی:	1160x200x110
	-

M441SM115SLED2840-W

چراغ خطی توکار سیستمی (IP65) با توان 32 وات و 3500 لومن ، دمایی رنگ نور 4000 کلوین به طول 115 سانتی متر

نمودار فتومتریک

Glare Evaluation According to UGR											
p Ceiling		70	70	50	50	30	70	70	50	50	30
p Walls		50	30	50	30	30	50	30	50	30	30
p Floor		20	20	20	20	20	20	20	20	20	20
Room Size X Y		Viewing direction at right angles to lamp axis					Viewing direction parallel to lamp axis				
2H	2H	18.7	20.0	19.0	20.3	20.5	19.6	20.9	19.9	21.2	21.4
	3H	19.7	20.9	20.1	21.2	21.5	20.9	22.1	21.2	22.3	22.6
	4H	20.1	21.2	20.5	21.5	21.8	21.4	22.5	21.8	22.8	23.1
	6H	20.3	21.4	20.7	21.7	22.0	21.8	22.8	22.1	23.1	23.4
	8H	20.4	21.4	20.7	21.7	22.0	21.9	22.9	22.2	23.2	23.5
4H	12H	20.4	21.3	20.8	21.7	22.0	21.9	22.9	22.3	23.2	23.5
	2H	19.3	20.4	19.6	20.7	21.0	20.0	21.1	20.4	21.4	21.7
	3H	20.5	21.4	20.8	21.7	22.1	21.4	22.4	21.8	22.7	23.0
	4H	20.9	21.8	21.3	22.1	22.5	22.1	22.9	22.5	23.2	23.6
	6H	21.3	22.0	21.7	22.4	22.8	22.5	23.2	22.9	23.6	24.0
8H	8H	21.3	22.0	21.8	22.4	22.8	22.7	23.3	23.1	23.7	24.1
	12H	21.4	22.0	21.8	22.4	22.8	22.7	23.3	23.2	23.7	24.2
	4H	21.1	21.8	21.6	22.2	22.6	22.2	22.9	22.6	23.2	23.7
	6H	21.6	22.1	22.0	22.5	23.0	22.7	23.3	23.2	23.7	24.1
	8H	21.7	22.2	22.2	22.6	23.1	22.9	23.4	23.4	23.8	24.3
12H	12H	21.7	22.1	22.2	22.6	23.1	23.0	23.4	23.5	23.9	24.4
	4H	21.2	21.8	21.6	22.2	22.6	22.2	22.8	22.6	23.2	23.6
	6H	21.6	22.1	22.1	22.5	23.0	22.7	23.2	23.2	23.7	24.1
	8H	21.7	22.1	22.2	22.6	23.1	22.9	23.3	23.4	23.8	24.3
	Variation of the observer position for the luminare distances S										
S = 1.0H	+0.2 / -0.2					+0.1 / -0.1					
S = 1.5H	+0.4 / -0.6					+0.3 / -0.4					
S = 2.0H	+0.7 / -1.2					+0.8 / -1.0					
Standard table	BK04					BK05					
Correction Summand	4.1					5.8					
Corrected Glare Indices referring to 3500lm Total Luminous Flux											



نقشه فنی

