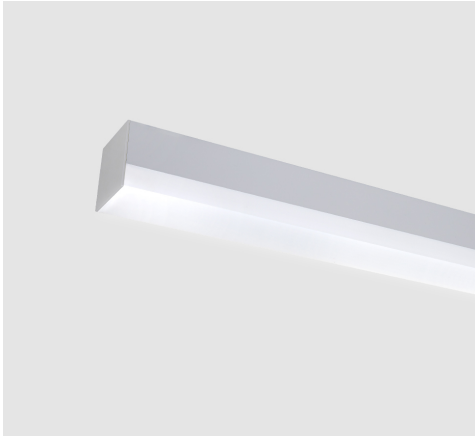
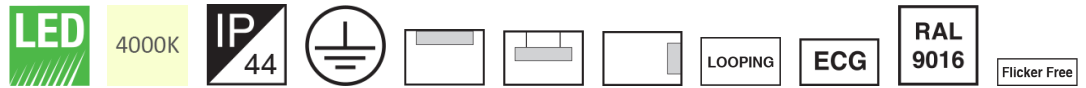


چراغ (LED IP44) روکار 16 وات 1900 لومن با دمایی رنگ نور 4000 کلون و دیفیوزر اکریلیک - سفید



معرفی محصول

چراغ خطی لومینا با ظاهری زیبا و مدرن برای روشنایی فضای اداری و هتل ها می باشد. پخش یکنواخت نور، صرفه جویی در مصرف انرژی از ویژگی های این چراغ است.

جدول اطلاعات فنی

M458L60LED2840-W	کد کاتالوگ/ کد محصول:
آویز، سقفی روکار، دیواری روکار	نوع نصب:
ساختمان های اداری و آموزشی و درمانی، فروشگاه ها، هایپر مارکت، هتل ها و مراکز پذیرایی، گالری ها و موزه ها	کاربرد:
LED	نوع منبع نور:
1	تعداد لامپ/ ماژول:
4000K - Neutral White	دمایی رنگ نور:
LED	منبع نور:
بیش از 60.000 ساعت	ثبات شار نوری:
L70	رده بندی ثبات شار نوری:
بیش از 80	ضریب نمود رنگ:
16	توان چراغ (وات):
1900	شار نوری چراغ (لومن):
119	بازدهی چراغ (لومن بر وات):
IP44	درجه حفاظت:
Class I	کلاس عایقی:
درایور الکترونیکی جریان ثابت با ضریب توان بیش از 0.9	بالاست/درایور:
Flicker Free	فلیکر:
Non-dimmable	ویژگی بالاست/درایور:
ویژگی بالاست/درایور (کانال های خروجی): تک کاناله	

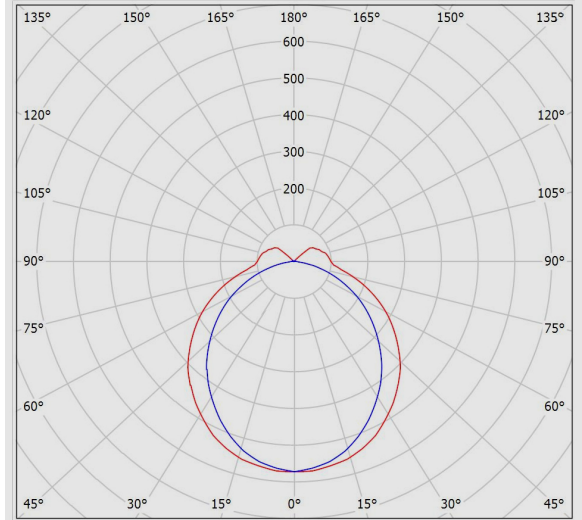
چراغ (LED IP44) روکار 16 وات 1900 لومن با دمای رنگ نور 4000 کلوین و دیفیوزر اکریلیک - سفید

ولتاژ نامی تغذیه:	220~240 VAC±10%
فرکانس نامی ولتاژ تغذیه:	50~60 Hz
جنس سیم و کابل:	سیم مفتولی PVC
اندازه (سطح مقطع) سیم و کابل:	0.5
جنس ترمینال :	پلی کربنات
ویژگی ترمینال:	قابلیت لوپینگ، سه خانه سایز 2.5، اتصال سیم بدون نیاز به ابزار
قابلیت لوپینگ:	دارد
جنس بدنه:	پروفیل آلومینیومی اکسترودی
پوشش بدنه:	رنگ پودری الکترواستاتیک
رنگ بدنه:	سفید
RAL رنگ بدنه:	RAL9016
جنس سر و ته :	پلی کربنات
جنس دیفیوزر / شیشه:	پروفیل اکریلیکی اکسترودی
طرح دیفیوزر / شیشه:	شیری ساتن
ویژگی دیفیوزر / شیشه:	بازدهی زیاد نور، مقاوم در برابر خش، مقاوم در برابر امواج فرابنفش (UV)، پخش یکنواخت نور
پخش نور:	متقارن یکنواخت
نوع بسته بندی:	نایلون و کارتن
وزن (کیلوگرم):	1.2
ابعاد (میلیمتر):	600x70x70

چراغ (LED (IP44) روکار 16 وات 1900 لومن با دمای رنگ نور 4000 کلوین و دیفیوزر اکریلیک - سفید

نمودار فتومتریک

Glare Evaluation According to UGR											
p Ceiling		70	70	50	50	30	70	70	50	50	30
p Walls		50	30	50	30	30	50	30	50	30	30
p Floor		20	20	20	20	20	20	20	20	20	20
Room Size X Y		Viewing direction at right angles to lamp axis					Viewing direction parallel to lamp axis				
2H	2H	20.1	21.3	20.5	21.7	22.2	19.2	20.4	19.6	20.8	21.3
	3H	21.8	22.9	22.2	23.3	23.8	20.4	21.5	20.9	22.0	22.5
	4H	22.5	23.5	23.0	24.0	24.5	20.9	21.9	21.4	22.4	22.9
	6H	23.1	24.1	23.7	24.6	25.1	21.1	22.1	21.6	22.5	23.1
	8H	23.4	24.4	24.0	24.9	25.4	21.1	22.1	21.7	22.6	23.1
4H	12H	23.7	24.6	24.2	25.1	25.7	21.1	22.0	21.7	22.5	23.1
	2H	20.6	21.7	21.1	22.1	22.7	19.9	21.0	20.4	21.4	22.0
	3H	22.5	23.4	23.0	23.9	24.5	21.4	22.3	21.9	22.8	23.4
	4H	23.4	24.2	23.9	24.7	25.3	21.9	22.7	22.5	23.3	23.9
	6H	24.2	24.9	24.8	25.5	26.1	22.3	23.0	22.9	23.5	24.2
8H	8H	24.6	25.2	25.2	25.8	26.4	22.4	23.0	23.0	23.6	24.2
	12H	24.9	25.5	25.6	26.1	26.8	22.4	23.0	23.0	23.6	24.2
	4H	23.6	24.3	24.2	24.8	25.5	22.3	23.0	22.9	23.5	24.2
	6H	24.6	25.1	25.2	25.7	26.4	22.8	23.4	23.5	24.0	24.7
	8H	25.1	25.6	25.7	26.2	26.9	23.0	23.5	23.7	24.1	24.8
12H	12H	25.6	26.0	26.3	26.7	27.4	23.1	23.5	23.8	24.2	24.9
	4H	23.6	24.2	24.2	24.8	25.5	22.4	23.0	23.0	23.6	24.2
	6H	24.6	25.1	25.3	25.7	26.4	23.0	23.5	23.6	24.1	24.8
	8H	25.2	25.6	25.9	26.3	27.0	23.2	23.6	23.9	24.3	25.0
	Variation of the observer position for the luminaire distances S										
S = 1.0H		+0.1 / -0.1				+0.1 / -0.1					
S = 1.5H		+0.2 / -0.3				+0.3 / -0.4					
S = 2.0H		+0.3 / -0.5				+0.4 / -0.8					
Standard table		BK07				BK05					
Correction		8.6				5.9					
Corrected Glare Indices referring to 1900lm Total Luminous Flux											



نقشه فنی

