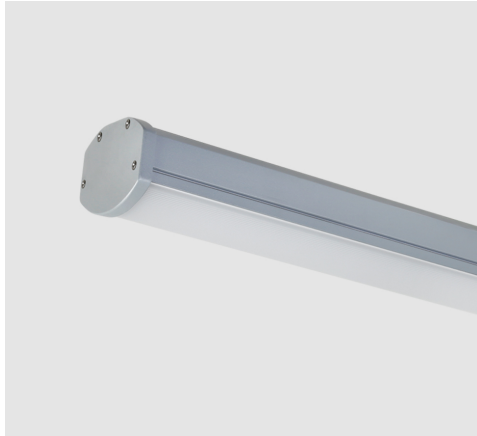
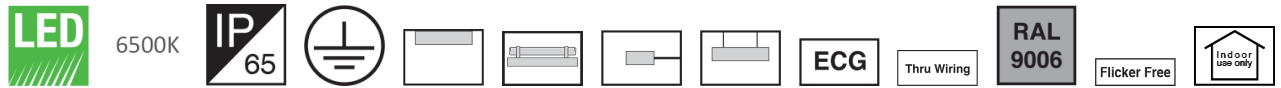


چراغ LED ضد نم و غبار (IP65) روکار با بدنه آلومینیومی به طول 145 سانتی متر با توان 64 وات 8700 لومن و دمایی رنگ نور 6500 کلوین



معرفی محصول

چراغ خطی ضد نم و غبار لایسیل با طراحی پیشرفته مازی نور برای محیط‌های صنعتی با نم یا غبار زیاد طراحی شده است. طراحی زیبا، عمر طولانی قطعات روشنایی، فقدان اشعه فرابنفش (UV)، مقاومت مکانیکی و حرارتی زیاد، پخش یکنواخت نور، بازدهی زیاد، نصب آسان، صرفه‌جویی در مصرف انرژی، سازگاری با محیط زیست و درجه حفاظت (IP65) از ویژگی‌های این چراغ است.

جدول اطلاعات فنی

کد کاتالوگ/ کد محصول:	M453L145LED4865
نوع نصب:	سقفی روکار، نصب به دیوار با براکت، نصب به لوله با براکت، آویز
کاربرد:	صنعتی، پارکینگ ها
ملاحظات کاربرد:	مناسب فقط برای فضای داخلی
نوع منبع نور:	LED
تعداد لامپ/ ماژول:	3
دمای رنگ نور:	6500K - DayLight
منبع نور:	LED
ثبات شار نوری:	بیش از 100.000 ساعت
رده بندی ثبات شار نوری:	L70
ضریب نمود رنگ:	بیش از 80
توان چراغ (وات):	64
شار نوری چراغ (لومن):	8700
بازدهی چراغ (لومن بر وات):	136
درجه حفاظت:	IP65
کلاس عایقی:	Class I
حداکثر دمایی محیطی کارکرد:	+50°C
حداقل دمایی محیطی کارکرد:	-30°C
بالاست/درایور:	درایور الکترونیکی جریان ثابت با ضریب توان بیش از 0.9
فلیکر:	Flicker Free

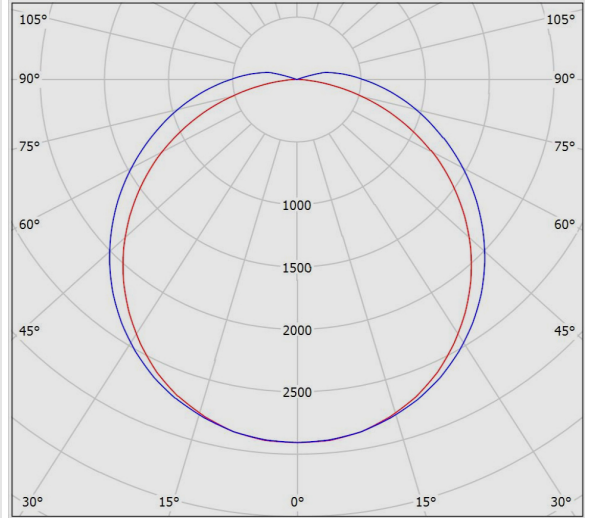
چراغ LED ضد نم و غبار (IP65) روکار با بدنه آلومینیومی به طول 145 سانتی متر با توان 64 وات 8700 لومن و دمایی رنگ نور 6500 کلوین

ویژگی بالاست/درایور:	Non-dimmable
ویژگی بالاست/درایور (کانال های خروجی):	تک کاناله
ولتاژ نامی تغذیه:	220~240 VAC±10%
فرکانس نامی ولتاژ تغذیه:	50~60 Hz
جنس سیم و کابل:	سیم مفتولی PVC الیاف دار
اندازه (سطح مقطع) سیم و کابل:	0.5
جنس ترمینال :	پلی آمید
ویژگی ترمینال:	اتصال سیم بدون نیاز به ابزار، قابلیت لوپینگ، سه خانه سایز 2.5
ویژگی گلند:	گلند پلی آمیدی ترمینال دار سه خانه سایز 2.5
سایز گلند:	PG13.5
جنس بدنه:	پروفیل آلومینیومی اکسترودی
پوشش بدنه:	رنگ پودری الکترواستاتیک
رنگ بدنه:	نقره ای
RAL رنگ بدنه:	RAL9006
جنس سر و ته :	آلومینیومی دایکستی
جنس دیفیوزر/ شیشه:	پلی کربنات
طرح دیفیوزر/ شیشه:	شیاردار مات
ویژگی دیفیوزر/ شیشه:	مقاوم در برابر امواج فرابنفش (UV)، پخش یکنواخت نور، بازدهی زیاد نور، مقاوم در برابر خش
پخش نور:	متقارن یکنواخت
جنس نوار آبندی:	سیلیکونی
ویژگی نوار آبندی:	مقاوم در برابر فشار، حفاظت در برابر غبار و تأمین آبندی
جنس بست نصب:	استنلس استیل
ویژگی بست نصب:	طراحی ویژه برای نصب آسان و مطمئن چراغ بدون نیاز به ابزار
نوع بسته بندی:	نایلون و کارتن
سفارشات خاص:	ترووایرینگ
وزن (کیلوگرم):	2.9
ابعاد(میلیمتر):	1450x86x68
مقاومت مکانیکی:	IK07
سایر اقلام همراه چراغ:	عدد پیچ 5*5، رول پلاک، بست نصب روکار، بست نصب آویز 2

M453L145LED4865

چراغ LED ضد نم و غبار (IP65) روکار با بدنه آلومینیومی به طول 145 سانتی متر با توان 64 وات 8700 لومن و دمایی رنگ نور 6500 کلوین
نمودار فتومتریک

Glare Evaluation According to UGR												
p Ceiling		70	70	50	50	30	70	70	50	50	30	30
p Walls		50	30	50	30	30	50	30	50	30	30	30
p Floor		20	20	20	20	20	20	20	20	20	20	20
Room Size X Y		Viewing direction at right angles to lamp axis					Viewing direction parallel to lamp axis					
2H	2H	19.8	21.1	20.1	21.4	21.7	22.2	23.5	22.6	23.8	24.2	
	3H	20.8	22.1	21.2	22.4	22.7	24.2	25.5	24.6	25.8	26.2	
	4H	21.2	22.3	21.6	22.7	23.0	25.3	26.5	25.7	26.8	27.2	
	6H	21.3	22.4	21.7	22.8	23.2	26.4	27.4	26.8	27.8	28.2	
	8H	21.3	22.4	21.8	22.8	23.2	26.9	27.9	27.3	28.3	28.7	
4H	2H	20.6	21.7	21.0	22.1	22.5	22.5	23.7	22.9	24.0	24.4	
	3H	21.8	22.8	22.3	23.2	23.6	24.7	25.7	25.2	26.1	26.6	
	4H	22.3	23.2	22.7	23.6	24.0	25.9	26.8	26.4	27.2	27.7	
	6H	22.5	23.3	23.0	23.8	24.2	27.1	27.9	27.6	28.4	28.9	
	8H	22.6	23.3	23.1	23.8	24.3	27.8	28.5	28.3	29.0	29.5	
8H	2H	22.6	23.2	23.1	23.7	24.2	28.4	29.1	29.0	29.6	30.1	
	3H	22.8	23.5	23.3	24.0	24.5	26.0	26.8	26.5	27.2	27.7	
	4H	23.2	23.8	23.7	24.3	24.8	27.4	28.0	27.9	28.5	29.0	
	6H	23.3	23.8	23.8	24.3	24.9	28.1	28.7	28.7	29.2	29.7	
	12H	23.3	23.8	23.9	24.3	24.9	28.9	29.4	29.5	29.9	30.5	
12H	4H	22.9	23.6	23.4	24.0	24.6	26.0	26.7	26.5	27.2	27.7	
	6H	23.4	23.9	23.9	24.4	25.0	27.4	27.9	27.9	28.5	29.0	
	8H	23.6	24.0	24.1	24.6	25.1	28.2	28.6	28.7	29.2	29.8	
Variation of the observer position for the luminaire distances S												
S = 1.0H		+0.2 / -0.2					+0.1 / -0.1					
S = 1.5H		+0.3 / -0.6					+0.3 / -0.2					
S = 2.0H		+0.5 / -1.0					+0.5 / -0.6					
Standard table		BK04					---					
Correction Summand		5.7					---					
Corrected Glare Indices referring to 9500lm Total Luminous Flux												



نقشه فنی

