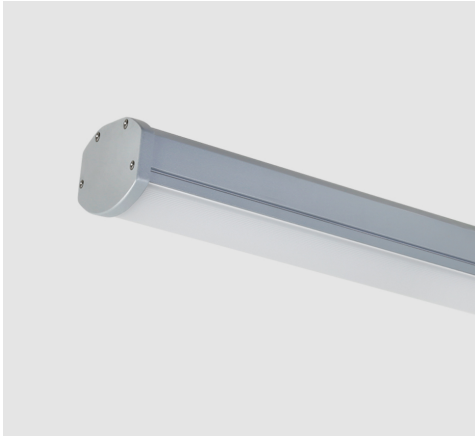
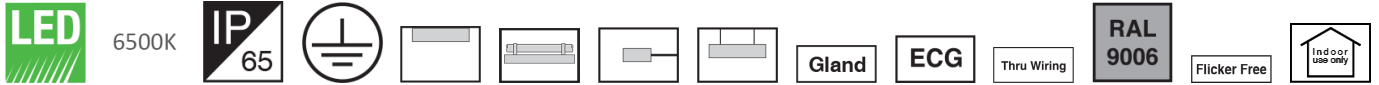


چراغ LED ضد نم و غبار (IP65) روکار با بدنه آلومینیومی به طول 60 سانتی متر با توان 28 وات 6500 لومن و دمای رنگ نور 4000 کلوین



معرفی محصول

چراغ خطی ضد نم و غبار لایسیل با طراحی پیشرفته مازی نور برای محیط‌های صنعتی با نم یا غبار زیاد طراحی شده است. طراحی زیبا، عمر طولانی قطعات روشنایی، فقدان اشعه فرابنفش (UV)، مقاومت مکانیکی و حرارتی زیاد، پخش یکنواخت نور، بازدهی زیاد، نصب آسان، صرفه‌جویی در مصرف انرژی، سازگاری با محیط زیست و درجه حفاظت (IP65) از ویژگی‌های این چراغ است.

جدول اطلاعات فنی

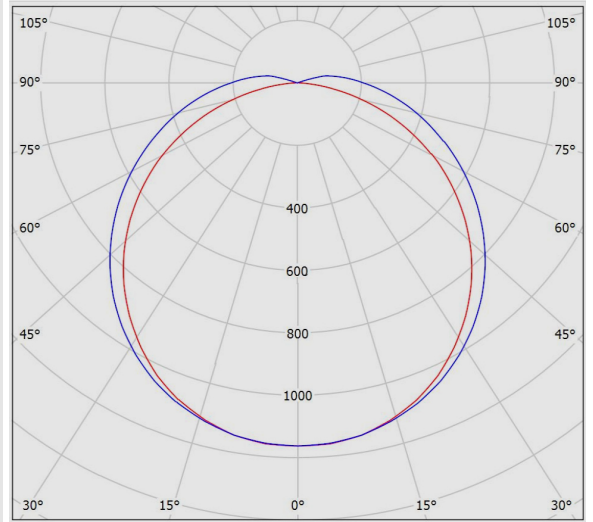
M453L60LED3865	کد کاتالوگ/ کد محصول:
آویز، سقفی روکار، نصب به دیوار با براکت، نصب به لوله با براکت	نوع نصب:
صنعتی، پارکینگ ها	کاربرد:
مناسب فقط برای فضای داخلی	ملاحظات کاربرد:
LED	نوع منبع نور:
1	تعداد لامپ/ ماژول:
6500K - DayLight	دمای رنگ نور:
LED	منبع نور:
106000	ثبات شار نوری:
L70	رده بندی ثبات شار نوری:
بیش از 80	ضریب نمود رنگ:
28	توان چراغ (وات):
3600	شار نوری چراغ (لومن):
129	بازدهی چراغ (لومن بر وات):
IP65	درجه حفاظت:
Class I	کلاس عایقی:
+45°C	حداکثر دمای محیطی کارکرد:
-25°C	حداقل دمای محیطی کارکرد:
دراپور الکترونیکی جریان ثابت با ضریب توان بیش از 0.9	بالاست/دراپور:
Flicker Free	فلیکر:

چراغ LED ضد نم و غبار (IP65) روکار با بدنه آلومینیومی به طول 60 سانتی متر با توان 28 وات 6500 لومن و دمایی رنگ نور 4000 کلوین

ویژگی بالاست/درایور:	Non-dimmable
ویژگی بالاست/درایور (کانال های خروجی):	تک کاناله
ولتاژ نامی تغذیه:	220~240 VAC±10%
فرکانس نامی ولتاژ تغذیه:	50/60 Hz
جنس سیم و کابل:	سیم مفتولی PVC ایفای دار
اندازه (سطح مقطع) سیم و کابل:	0.5
جنس ترمینال :	پلی کربنات
ویژگی ترمینال:	سه خانه سایز 2.5، اتصال سیم بدون نیاز به ابزار
ویژگی گلند:	گلند پلی آمیدی
سایز گلند:	PG13.5
جنس بدنه:	پروفیل آلومینیومی اکسترودی
پوشش بدنه:	رنگ پودری الکترواستاتیک
رنگ بدنه:	نقره ای
RAL رنگ بدنه:	RAL9006
جنس سر و ته :	آلومینیومی دایکستی
جنس دیفیوزر/ شیشه:	پلی کربنات
طرح دیفیوزر/ شیشه:	شیاردار مات
ویژگی دیفیوزر/ شیشه:	بازدهی زیاد نور، مقاوم در برابر خش، مقاوم در برابر امواج فرابنفش (UV)، پخش یکنواخت نور
پخش نور:	متقارن یکنواخت
جنس نوار آبندی:	سیلیکونی
ویژگی نوار آبندی:	حفاظت در برابر غبار و تأمین آبندی، مقاوم در برابر فشار
جنس بست نصب:	استنلس استیل
ویژگی بست نصب:	طراحی ویژه برای نصب آسان و مطمئن چراغ بدون نیاز به ابزار
نوع بسته بندی:	نایلون و کارتن
سفارشات خاص:	تروواپرینگ
وزن (کیلوگرم):	1.5
ابعاد(میلیمتر):	600x86x68
مقاومت مکانیکی:	IK07
سایر اقلام همراه چراغ:	عدد پیچ 5*5، رول پلاک، بست نصب روکار، بست نصب آویز 2

چراغ LED ضد نم و غبار (IP65) روکار با بدنه آلومینیومی به طول 60 سانتی متر با توان 28 وات 6500 لومن و دمایی رنگ نور 4000 کلوین
نمودار فتومتریک

Glare Evaluation According to UGR												
p Ceiling		70	70	50	50	30	70	70	50	50	30	
p Walls		50	30	50	30	30	50	30	50	30	30	
p Floor		20	20	20	20	20	20	20	20	20	20	
Room Size		Viewing direction at right angles to lamp axis					Viewing direction parallel to lamp axis					
X	Y											
2H	2H	21.6	23.0	22.0	23.3	23.6	23.0	24.3	23.3	24.6	25.0	
	3H	22.9	24.1	23.3	24.5	24.8	25.1	26.3	25.5	26.6	27.0	
	4H	23.4	24.5	23.8	24.9	25.2	26.1	27.3	26.5	27.7	28.0	
	6H	23.6	24.7	24.0	25.1	25.5	27.2	28.3	27.7	28.7	29.1	
	8H	23.7	24.7	24.1	25.1	25.5	27.8	28.8	28.2	29.2	29.6	
4H	2H	22.4	23.6	22.8	24.0	24.3	23.5	24.7	23.9	25.0	25.4	
	3H	23.9	24.9	24.4	25.3	25.7	25.8	26.8	26.2	27.2	27.6	
	4H	24.5	25.4	25.0	25.8	26.3	27.0	27.9	27.5	28.4	28.8	
	6H	24.9	25.7	25.4	26.1	26.6	28.3	29.1	28.8	29.6	30.0	
	8H	25.0	25.7	25.5	26.2	26.7	29.0	29.7	29.5	30.2	30.7	
8H	2H	25.0	25.7	25.5	26.1	26.7	29.7	30.4	30.2	30.9	31.4	
	4H	25.1	25.8	25.6	26.3	26.8	27.3	28.0	27.8	28.5	29.0	
	6H	25.6	26.2	26.1	26.7	27.3	28.8	29.4	29.3	29.9	30.4	
	8H	25.8	26.3	26.3	26.9	27.4	29.6	30.1	30.1	30.6	31.2	
	12H	25.9	26.4	26.4	26.9	27.5	30.5	30.9	31.0	31.5	32.1	
12H	4H	25.2	25.9	25.7	26.4	26.9	27.3	27.9	27.8	28.4	28.9	
	6H	25.9	26.4	26.4	26.9	27.5	28.8	29.3	29.3	29.9	30.4	
	8H	26.1	26.6	26.7	27.1	27.7	29.7	30.1	30.2	30.7	31.3	
Variation of the observer position for the luminaire distances S												
S = 1.0H		+0.1 / -0.1					+0.1 / -0.1					
S = 1.5H		+0.2 / -0.4					+0.2 / -0.2					
S = 2.0H		+0.4 / -0.8					+0.3 / -0.4					
Standard table		BK05					BK10					
Correction		8.4					13.8					
Summand		8.4					13.8					
Corrected Glare Indices referring to 3800lm Total Luminous Flux												



نقشه فنی

