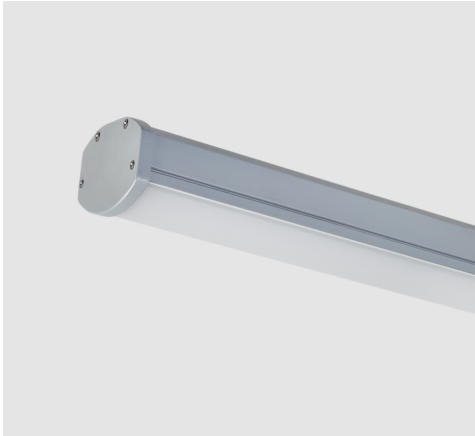
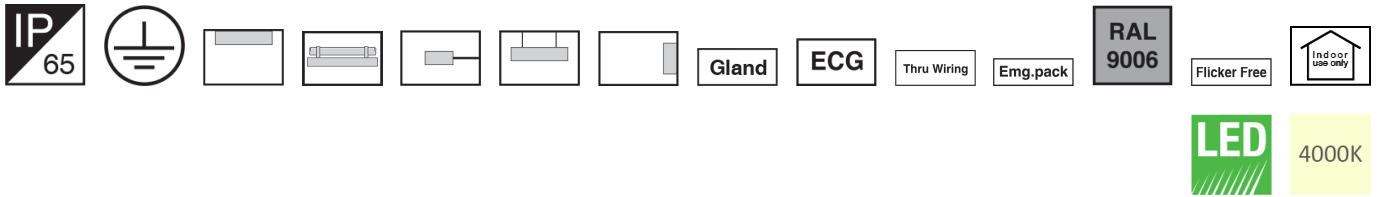


M453L115LED4840

چراغ LED ضد نم و غبار (IP65) روکار با بدنه آلومینیومی به طول 115 سانتی متر با توان 54 وات 7000 لومن و دمایی رنگ نور 4000 کلوین



### معرفی محصول

چراغ خطی ضد نم و غبار لیدسیل با طراحی پیشرفته مازی نور برای محیط‌های صنعتی با نم یا غبار زیاد طراحی شده است. طراحی زیبا، عمر طولانی قطعات روشنایی، فقدان اشعه فرابنفش (UV)، مقاومت مکانیکی و حرارتی زیاد، پخش یکنواخت نور، بازدهی زیاد، نصب آسان، صرفه‌جویی در مصرف انرژی، سازگاری با محیط زیست و درجه حفاظت (IP65) از ویژگی‌های این چراغ است.

### جدول اطلاعات فنی

M453L115LED4840	کد کاتالوگ/ کد محصول:
سقفی روکار، نصب به دیوار با براکت، دیواری روکار، نصب به لوله با براکت، آویز	نوع نصب:
صنعتی، پارکینگ ها	کاربرد:
مناسب فقط برای فضای داخلی	ملاحظات کاربرد:
LED	نوع منبع نور:
2	تعداد لامپ/ ماژول:
4000K - Neutral White	دمای رنگ نور:
LED	منبع نور:
114000	ثبات شار نوری:
L70	رده بندی ثبات شار نوری:
بیش از 80	ضریب نمود رنگ:
54	توان چراغ (وات):
7000	شار نوری چراغ (لومن):
130	بازدهی چراغ (لومن بر وات):
IP65	درجه حفاظت:
Class I	کلاس عایقی:
+50°C	حداکثر دمای محیطی کارکرد:
-25°C	حداقل دمای محیطی کارکرد:

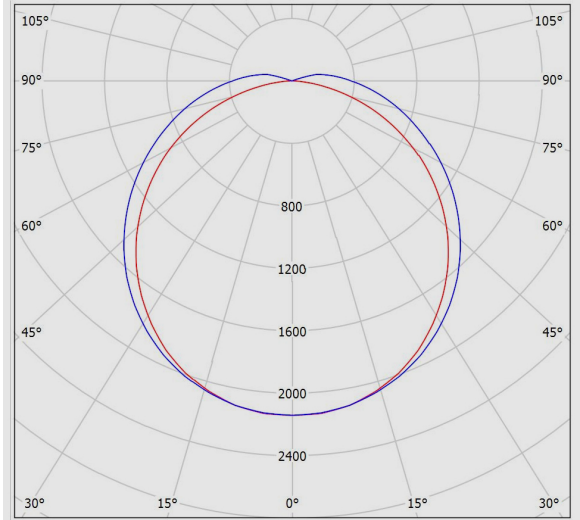
**چراغ LED ضد نم و غبار (IP65) روکار با بدنه آلومینیومی به طول 115 سانتی متر با توان 54 وات 7000 لومن و دمایی رنگ نور 4000 کلوین**

بالاست/درایور: درایور الکترونیکی جریان ثابت با ضریب توان بیش از 0.9

فلیکر:	Flicker Free
ویژگی بالاست/درایور:	Non-dimmable
ویژگی بالاست/درایور (کانال های خروجی):	تک کاناله
ولتاژ نامی تغذیه:	220~240 VAC±10%
فرکانس نامی ولتاژ تغذیه:	50/60 Hz
جنس سیم و کابل:	سیم مفتولی PVC الیاف دار
اندازه (سطح مقطع) سیم و کابل:	0.5
جنس ترمینال :	پلی کربنات
ویژگی ترمینال:	قابلیت لوپینگ، سه خانه سایز 2.5، اتصال سیم بدون نیاز به ابزار
ویژگی گلند:	گلند پلی آمیدی ترمینال دار سه خانه سایز 2.5، گلند پلی آمیدی
سایز گلند:	PG13.5
جنس بدنه:	پروفیل آلومینیومی اکسترودی
پوشش بدنه:	رنگ پودری الکترواستاتیک
رنگ بدنه:	نقره ای
RAL رنگ بدنه:	RAL9006
جنس سر و ته :	آلومینیومی دایکستی
جنس دیفیوزر/ شیشه:	پلی کربنات
طرح دیفیوزر/ شیشه:	شیاردار مات
ویژگی دیفیوزر/ شیشه:	مقاوم در برابر امواج فرابنفش (UV)، پخش یکنواخت نور، بازدهی زیاد نور، مقاوم در برابر خش
پخش نور:	متقارن یکنواخت
جنس نوار آبندی:	سیلیکونی
ویژگی نوار آبندی:	حفاظت در برابر غبار و تأمین آبندی، مقاوم در برابر فشار
جنس بست نصب:	استنلس استیل
ویژگی بست نصب:	طراحی ویژه برای نصب آسان و مطمئن چراغ بدون نیاز به ابزار
نوع بسته بندی:	نایلون و کارتن
سفارشات خاص:	ترووایرینگ، باتری اضطراری
وزن (کیلوگرم):	2.4
ابعاد(میلیمتر):	1150x86x68
مقاومت مکانیکی:	IK07

چراغ LED ضد نم و غبار (IP65) روکار با بدنه آلومینیومی به طول 115 سانتی متر با توان 54 وات 7000 لومن و دمای رنگ نور 4000 کلوین  
 نمودار فتومتریک

Glare Evaluation According to UGR													
Room Size		Viewing direction at right angles to lamp axis					Viewing direction parallel to lamp axis						
X	Y	2H	3H	4H	6H	8H	12H	2H	3H	4H	6H	8H	12H
p Ceiling		70	70	50	50	30	30	70	70	50	50	30	30
p Walls		50	30	50	30	30	30	50	30	50	30	30	30
p Floor		20	20	20	20	20	20	20	20	20	20	20	20
2H	2H	19.5	20.9	19.9	21.2	21.5	21.9	23.2	22.2	23.5	23.9	25.2	25.8
3H	3H	20.6	21.8	20.9	22.1	22.5	23.9	25.2	24.3	25.5	26.8	28.1	28.9
4H	4H	20.9	22.1	21.3	22.4	22.8	25.0	26.1	25.4	26.5	27.8	29.1	30.1
6H	6H	21.1	22.1	21.5	22.5	22.9	26.0	27.1	26.4	27.5	28.8	30.1	31.1
8H	8H	21.1	22.1	21.5	22.5	22.9	26.5	27.6	26.9	27.9	29.2	30.5	31.5
12H	12H	21.1	22.1	21.5	22.5	22.9	27.1	28.1	27.5	28.5	29.8	31.1	32.1
4H	2H	20.3	21.5	20.7	21.8	22.2	22.2	23.4	22.6	23.7	24.1	25.4	26.2
3H	3H	21.5	22.5	22.0	22.9	23.4	24.4	25.4	24.9	25.8	26.2	27.5	28.2
4H	4H	22.0	22.9	22.5	23.3	23.8	25.6	26.5	26.0	26.9	27.3	28.6	29.2
6H	6H	22.2	23.0	22.7	23.5	24.0	26.8	27.6	27.3	28.0	28.5	29.8	30.5
8H	8H	22.3	23.0	22.8	23.5	24.0	27.4	28.1	27.9	28.6	29.1	30.4	31.1
12H	12H	22.3	23.0	22.8	23.4	24.0	28.1	28.7	28.6	29.2	29.7	31.0	31.7
8H	4H	22.5	23.2	23.0	23.7	24.2	25.7	26.4	26.2	26.9	27.4	28.7	29.4
6H	6H	22.9	23.5	23.4	24.0	24.5	27.0	27.7	27.6	28.2	28.7	30.0	30.7
8H	8H	23.0	23.6	23.6	24.1	24.6	27.8	28.3	28.3	28.8	29.4	30.7	31.4
12H	12H	23.1	23.5	23.6	24.1	24.6	28.6	29.0	29.1	29.6	30.1	31.4	32.1
12H	4H	22.6	23.3	23.1	23.8	24.3	25.7	26.4	26.2	26.8	27.3	28.6	29.3
6H	6H	23.1	23.6	23.6	24.2	24.7	27.1	27.6	27.6	28.1	28.7	30.0	30.7
8H	8H	23.3	23.7	23.8	24.3	24.9	27.8	28.3	28.4	28.8	29.4	30.7	31.4
Variation of the observer position for the luminaire distances S													
S = 1.0H		+0.2 / -0.2					+0.1 / -0.1						
S = 1.5H		+0.3 / -0.6					+0.3 / -0.2						
S = 2.0H		+0.5 / -1.0					+0.5 / -0.6						
Standard table Correction		BK04					---						
Summand		5.5					---						
Corrected Glare Indices referring to 7000lm Total Luminous Flux													



نقشه فنی

