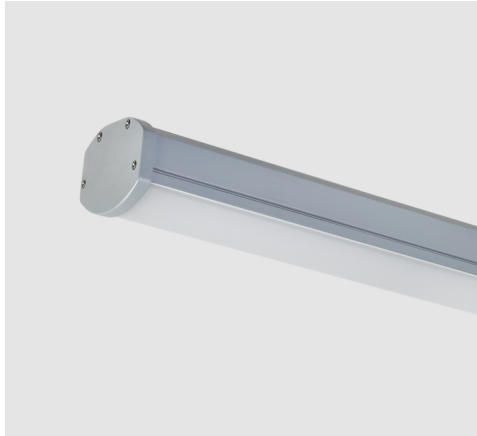
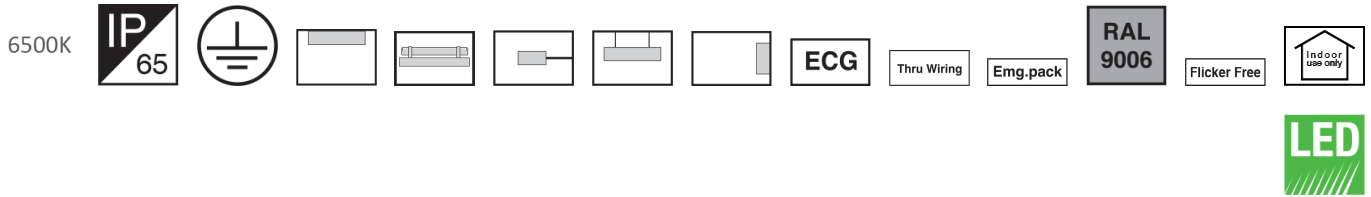


M453L115LED3865

چراغ LED ضد نم و غبار (IP65) روکار با بدنه آلومینیومی به طول 115 سانتی متر با توان 38 وات 5000 لومن و دمای رنگ نور 6500 کلوین



معرفی محصول

چراغ خطی ضد نم و غبار لیدسیل با طراحی پیشرفته مازی نور برای محیط‌های صنعتی با نم یا غبار زیاد طراحی شده است. طراحی زیبا، عمر طولانی قطعات روشنایی، فقدان اشعه فرابنفش (UV)، مقاومت مکانیکی و حرارتی زیاد، پخش یکنواخت نور، بازدهی زیاد، نصب آسان، صرفه‌جویی در مصرف انرژی، سازگاری با محیط زیست و درجه حفاظت (IP65) از ویژگی‌های این چراغ است.

جدول اطلاعات فنی

M453L115LED3865	کد کاتالوگ/ کد محصول:
سقفی روکار، نصب به دیوار با براکت، دیواری روکار، نصب به لوله با براکت، آویز	نوع نصب:
صنعتی، پارکینگ ها	کاربرد:
مناسب فقط برای فضای داخلی	ملاحظات کاربرد:
LED	نوع منبع نور:
2	تعداد لامپ/ ماژول:
6500K - DayLight	دمای رنگ نور:
LED	منبع نور:
114000	ثبات شار نوری:
L70	رده بندی ثبات شار نوری:
بیش از 80	ضریب نمود رنگ:
38	توان چراغ (وات):
5000	شار نوری چراغ (لومن):
132	بازدهی چراغ (لومن بر وات):
IP65	درجه حفاظت:
Class I	کلاس عایقی:
+50°C	حداکثر دمای محیطی کارکرد:
-25°C	حداقل دمای محیطی کارکرد:

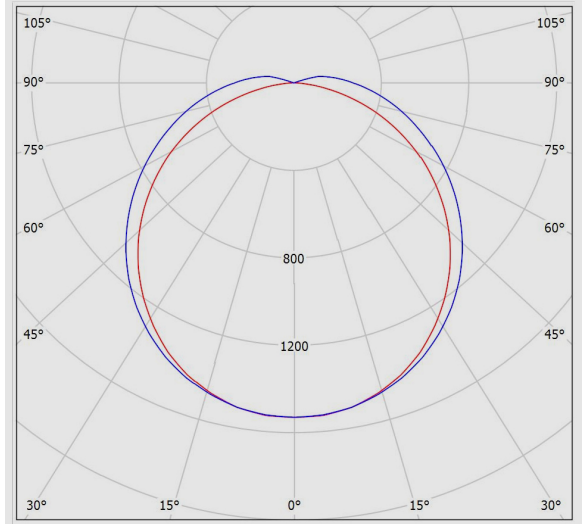
چراغ LED ضد نم و غبار (IP65) روکار با بدنه آلومینیومی به طول 115 سانتی متر با توان 38 وات 5000 لومن و دمایی رنگ نور 6500 کلوین

بالاست/درایور: درایور الکترونیکی جریان ثابت با ضریب توان بیش از 0.9

فلیکر:	Flicker Free
ویژگی بالاست/درایور:	Non-dimmable
ویژگی بالاست/درایور (کانال های خروجی):	تک کاناله
ولتاژ نامی تغذیه:	220~240 VAC±10%
فرکانس نامی ولتاژ تغذیه:	50/60 Hz
جنس سیم و کابل:	سیم مفتولی PVC الیاف دار
اندازه (سطح مقطع) سیم و کابل:	0.5
جنس ترمینال :	پلی آمید
ویژگی ترمینال:	اتصال سیم بدون نیاز به ابزار، قابلیت لوپینگ، سه خانه سایز 2.5
ویژگی گلند:	گلند پلی آمیدی ترمینال دار سه خانه سایز 2.5
سایز گلند:	PG13.5
جنس بدنه:	پروفیل آلومینیومی اکسترودی
پوشش بدنه:	رنگ پودری الکترواستاتیک
رنگ بدنه:	نقره ای
RAL رنگ بدنه:	RAL9006
جنس سر و ته :	آلومینیومی دایکستی
جنس دیفیوزر/ شیشه:	پلی کربنات
طرح دیفیوزر/ شیشه:	شیاردار مات
ویژگی دیفیوزر/ شیشه:	مقاوم در برابر امواج فرابنفش (UV)، پخش یکنواخت نور، بازدهی زیاد نور، مقاوم در برابر خش
پخش نور:	متقارن یکنواخت
جنس نوار آبیندی:	سیلیکونی
ویژگی نوار آبیندی:	مقاوم در برابر فشار، حفاظت در برابر غبار و تأمین آبیندی
جنس بست نصب:	استنلس استیل
ویژگی بست نصب:	طراحی ویژه برای نصب آسان و مطمئن چراغ بدون نیاز به ابزار
نوع بسته بندی:	نایلون و کارتن
سفارشات خاص:	باتری اضطراری، تروواپرینگ
وزن (کیلوگرم):	2.4
ابعاد(میلیمتر):	1150x86x68
مقاومت مکانیکی:	IK07

چراغ LED ضد نم و غبار (IP65) روکار با بدنه آلومینیومی به طول 115 سانتی متر با توان 38 وات 5000 لومن و دمایی رنگ نور 6500 کلوین
نمودار فتومتریک

Glare Evaluation According to UGR											
p Ceiling		70	70	50	50	30	70	70	50	50	30
p Walls		50	30	50	30	30	50	30	50	30	30
p Floor		20	20	20	20	20	20	20	20	20	20
Room Size X Y		Viewing direction at right angles to lamp axis					Viewing direction parallel to lamp axis				
2H	2H	22.6	23.9	22.9	24.2	24.5	23.9	25.3	24.3	25.6	25.9
	3H	23.9	25.1	24.2	25.4	25.8	26.0	27.3	26.4	27.6	27.9
	4H	24.3	25.5	24.7	25.8	26.2	27.1	28.3	27.5	28.6	29.0
	6H	24.6	25.7	25.0	26.0	26.4	28.2	29.3	28.6	29.6	30.0
	8H	24.6	25.7	25.0	26.0	26.5	28.7	29.8	29.2	30.2	30.6
4H	2H	24.6	25.6	25.1	26.0	26.4	29.3	30.3	29.8	30.7	31.2
	3H	23.4	24.6	23.8	24.9	25.3	24.5	25.6	24.9	26.0	26.4
	4H	24.9	25.9	25.3	26.3	26.7	26.8	27.8	27.2	28.2	28.6
	6H	25.5	26.4	25.9	26.8	27.2	28.0	28.9	28.4	29.3	29.8
	8H	25.8	26.6	26.3	27.1	27.5	29.3	30.1	29.8	30.5	31.0
8H	2H	25.9	26.7	26.4	27.1	27.6	29.9	30.7	30.4	31.1	31.6
	3H	26.0	26.6	26.5	27.1	27.6	30.7	31.3	31.2	31.8	32.3
	4H	26.0	26.8	26.5	27.2	27.7	28.2	29.0	28.7	29.4	29.9
	6H	26.6	27.2	27.1	27.7	28.2	29.7	30.3	30.2	30.8	31.3
	8H	26.8	27.3	27.3	27.8	28.4	30.5	31.1	31.1	31.6	32.1
12H	2H	26.9	27.3	27.4	27.9	28.4	31.4	31.9	32.0	32.4	33.0
	3H	26.2	26.8	26.7	27.3	27.8	28.2	28.9	28.7	29.4	29.9
	4H	26.8	27.4	27.4	27.9	28.4	29.8	30.3	30.3	30.8	31.4
	6H	27.1	27.5	27.6	28.1	28.7	30.6	31.1	31.2	31.6	32.2
	8H										
Variation of the observer position for the luminaire distances S											
S = 1.0H		+0.1 / -0.1					+0.1 / -0.1				
S = 1.5H		+0.2 / -0.4					+0.2 / -0.2				
S = 2.0H		+0.4 / -0.8					+0.3 / -0.4				
Standard table		BK05					BK10				
Correction		9.4					14.7				
Summand											
Corrected Glare Indices referring to 5000lm Total Luminous Flux											



نقشه فنی

